



## МЕБЕЛЬ ИЗ НЕРЖАВЕЮЩЕЙ СТАЛИ



### ГОЛОВНОЙ ОФИС И ПРОИЗВОДСТВО:

Санкт-Петербург, 195030,  
улица Электропультотцев, 7, литера А  
(въезд с улицы Химиков, 26)  
Телефон: +7(812) 600 16 36  
          +7(812) 600 16 35  
          +7(812) 600 16 34

### ПРЕДСТАВИТЕЛЬСТВО:

Москва, 105066,  
улица Ольховская, 4, офис 134  
Телефон: +7(495) 640 11 91

[www.porsamedlab.ru](http://www.porsamedlab.ru)

Компания «**ПОРСА**» является одним из крупнейших в России производителей высококачественной мебели для медицины и лабораторий. Вся производимая продукция отвечает мировым стандартам в области качества изготовления, дизайна и технологий и прекрасно подходит для лабораторий и медицинских учреждений любого профиля.

Мебель «**ПОРСА**» производится по технологиям, разработанным специалистами для лабораторной и медицинской мебели с учетом особых режимов ее эксплуатации, из материалов, отвечающих особым требованиям, предъявляемым к медицинскому и лабораторному оборудованию. Материалы прошли гигиеническую и химическую проверку в независимых испытательных лабораториях и имеют соответствующие сертификаты и свидетельства.

Наличие современной производственной базы, квалифицированный персонал, рациональные технологии гарантируют успешную реализацию проектов любой сложности.

Как непосредственный производитель, мы не ограничены в вариантах дизайна изготавливаемой мебели и имеем технические возможности для осуществления любых проектов. Это особенно важно для современных клиник и лабораторий, в которых интерьер предъявляет повышенные требования к своему наполнению.

Дизайн-проекты компании «**ПОРСА**» выполняются на профессиональном уровне и являются эксклюзивными. Дизайнеры-проектировщики используют в работе обширный опыт создания интерьеров, наряду с передовыми технологиями компьютерного моделирования 3Ds MAX. Индивидуальный подход к каждому клиенту позволяет достичь оптимального результата.

В настоящее время компания «**ПОРСА**» производит мебель по трем технологиям:

- **каркасная** (на основе алюминиевого профиля);
- **металлическая;**
- **из нержавеющей стали.**

В данном буклете представлены модели из нержавеющей стали.

**Мы готовы предоставить Вам свой опыт, знания, производственный потенциал и высокий уровень работы для обеспечения Вашего успеха!**



**AШ-1**  
**AШ-2 (2-х дверный)**  
**AШ-3 (1/2 стекло)**  
**AШ-4 (2/2 стекло)**

**Шкаф**

Марка стали AISI 304.  
Изготовлен из профильной трубы 30 x 30 x 1,5 мм и листа толщиной 1 мм.  
Конструкция – сварная, сборно-разборная.  
Двери и боковые стенки – двойные.  
Петли дверей – осевые.  
Двери – металлические (стеклянные).  
Могут оснащаться замками.  
Стандартное количество полок – 3.  
Снабжен винтовыми опорами.



**AШ-5 (1/2 стекло)**  
**AШ-6 (2/2 стекло)**

**Шкаф**

Марка стали AISI 304.  
Изготовлен из профильной трубы 30 x 30 x 1,5 мм и листа толщиной 1 мм.  
Конструкция – сварная, сборно-разборная.  
Боковые стенки – двойные.  
Двери – металлические (стеклянные).  
Могут оснащаться замками.  
Стандартное количество полок – 4.  
Снабжен винтовыми опорами.



**AШ-7 (2-х дверный)**  
**AШ-8 (4-х дверный)**

**Шкаф**

Марка стали AISI 304.  
Изготовлен из профильной трубы 30 x 30 x 1,5 мм и листа толщиной 1 мм.  
Конструкция – сварная, сборно-разборная.  
Двери и боковые стенки – двойные.  
Петли дверей – осевые.  
Могут оснащаться замками.  
Стандартное количество полок – 3.  
Снабжен винтовыми опорами.



**ACA-1**

**Стеллаж**

Марка стали AISI 304.  
Изготовлен из профильной трубы 20 x 20 x 1,5 мм и листа толщиной 1 мм.  
Конструкция – сварная, сборно-разборная.  
Полки – вкладные, имеют бортик 20 мм.  
Конструкция снабжена винтовыми опорами.  
Стандартное количество полок – 4 шт.



**ACA-2**

**Стеллаж на колесах**

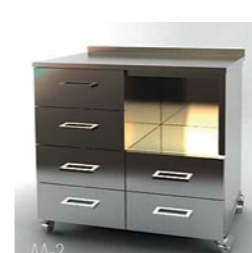
Марка стали AISI 304.  
Изготовлен из профильной трубы 20 x 20 x 1,5 мм и листа толщиной 1 мм.  
Конструкция – сварная, сборно-разборная.  
Полки – вкладные, имеют бортик 20 мм.  
Конструкция снабжена винтовыми опорами.  
Укомплектованы пластиковыми колесными опорами на резиновом ходу диаметром 70 мм.  
Стандартное количество полок – 4 шт.



**АНШ-1 (металлические дверцы)**  
**АНШ-2 (стеклянные дверцы)**

**Шкаф навесной**

Марка стали AISI 304.  
Изготовлен из профильной трубы 20 x 20 x 1,5 мм и листа толщиной 1 мм.  
Конструкция – сварная, сборно-разборная.  
Двери и боковые стенки – двойные.  
Петли дверей – осевые.  
Количество полок – одна.  
Могут быть установлены стеклянные двери.



**AA-2**

**Столик анестезиолога**

Марка стали AISI 304.  
Изготовлен из профильной трубы 20 x 20 x 1,5 мм и листа толщиной 1 мм. Конструкция – сварная, сборно-разборная. Снабжен пластиковыми колесными опорами на резиновом ходу диаметром 70 мм. Количество ящиков и ниш – в зависимости от модификации.



**AA-1**

**Столик анестезиолога**

Марка стали AISI 304.  
Изготовлен из профильной трубы 20 x 20 x 1,5 мм и листа толщиной 1 мм. Конструкция – сварная, сборно-разборная. Столешница с бортиком высотой 20 мм. Снабжен пластиковыми колесными опорами на резиновом ходу диаметром 70 мм. Может быть оснащен выдвижной полкой с бортиком высотой 10 мм. Количество ящиков и ниш – в зависимости от модификации.



**АМп(л)**

**Стол с мойкой**

Марка стали AISI 304.  
Изготовлен из профильной трубы 30 x 30 x 1,5 мм и листа толщиной 1 мм. Конструкция – сварная. Стол снабжен одной цельнотянутой мойкой из нержавеющей стали, размером 400 x 400 мм и глубиной 300 мм. Столешница может иметь пристенный бортик, высотой 100 мм. Снабжен винтовыми опорами.



**АМД-2**

**Стол с 2-мя мойками**

Марка стали AISI 304.  
Изготовлен из профильной трубы 30 x 30 x 1,5 мм и листа толщиной 1 мм. Конструкция – сварная. Стол снабжен двумя цельнотянутыми мойками из нержавеющей стали, размером 400 x 400 мм и глубиной 300 мм. Столешница может иметь пристенный бортик, высотой 100 мм. Снабжен винтовыми опорами.



**АХМ-1 (1-местный)**  
**АХМ-2 (2-местный)**  
**АХМ-3 (3-местный)**

**Умывальник хирургический**

Марка стали AISI 304. Изготовлен из профильной трубы 30 x 30 x 1,5 мм и 20 x 20 x 1,5 мм и листа толщиной 1 мм. Конструкция – сварная.



**AC-1**

**Стол**

Марка стали AISI 304.  
Изготовлен из профильной трубы 30 x 30 x 1,5 мм и листа толщиной 1 мм. Конструкция – сварная. Стол снабжен нижней полкой. Столешница может иметь пристенный бортик высотой 100 мм. Снабжен винтовыми опорами.



**AC-2**

**Стол с нижней полкой**

Марка стали AISI 304.  
Изготовлен из профильной трубы 30 x 30 x 1,5 мм и листа толщиной 1 мм. Столешница может иметь пристенный бортик, высотой 100 мм. Конструкция – сварная. Снабжен винтовыми опорами.



**ACБ**

**Стол Боброва**

Марка стали AISI 304.  
Изготовлен из профильной трубы 30 x 30 x 1,5 мм и листа толщиной 1 мм. Конструкция – сварная. Снабжен пластиковыми колесными опорами на резиновом ходу диаметром 70 мм.



**АСИ-2**

**Стол для инструментов с 3-мя полками**

Марка стали AISI 304.  
Изготовлена из профильной трубы 20 x 20 x 1,5 мм и листа толщиной 1 мм. Конструкция – сварная. Полки – вкладные, имеют бортик 20 мм. Конструкция снабжена колесами, диаметром 50 мм. Количество полок – 3 шт.



**АСИ-1**

**Стол для инструментов с 2-мя полками**

Марка стали AISI 304.  
Изготовлена из профильной трубы 20 x 20 x 1,5 мм и листа толщиной 1 мм. Конструкция – сварная. Полки – вкладные, имеют бортик 20 мм. Конструкция снабжена колесами, диаметром 50 мм. Количество полок – 2 шт.



**АГ-1**

**Столик для операционной сестры**

Марка стали AISI 304.  
Изготовлен из профильной трубы 30 x 30 x 1,5 мм и 20 x 20 x 1,5 мм и листа толщиной 1 мм. Конструкция – сварная, сборно-разборная. Возможность регулировки высоты. Снабжен пластиковыми колесными опорами на резиновом ходу диаметром 50 мм.